



AquaDomi husbåd: Anholt A96HB01TT

Tegnet af kasper lorentzen [arkitekt maa.]

Flydende bolig

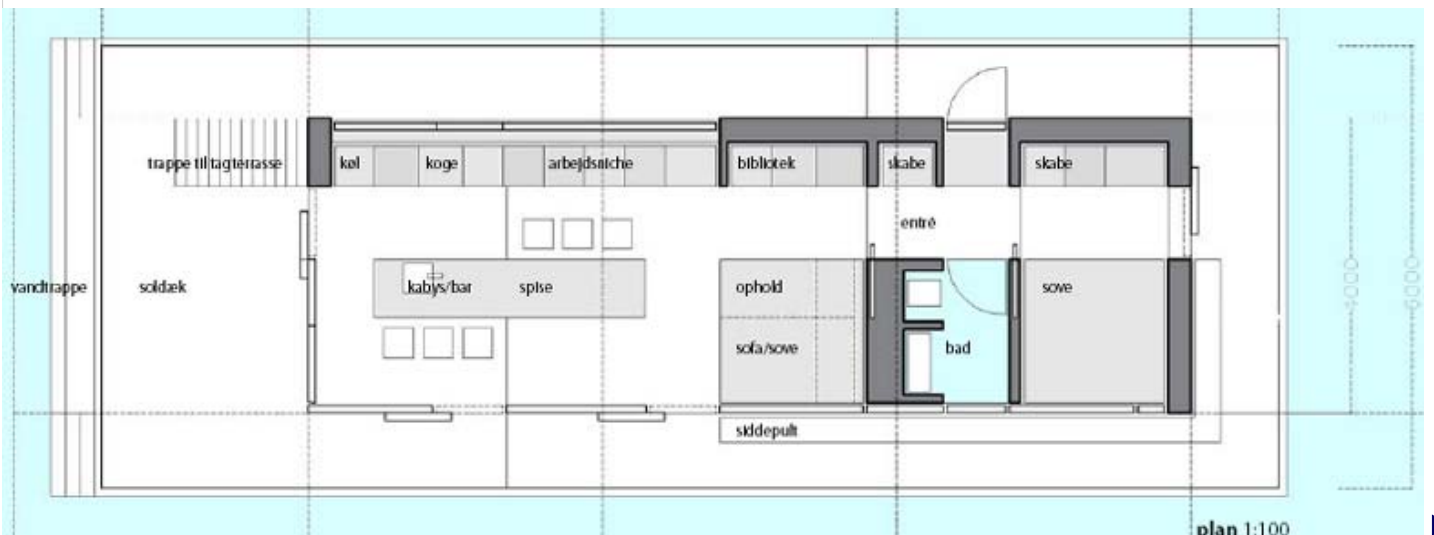
anholt_ø_type_husbaad
 model: A96HB01TT
 www.aquadomi.dk



Grundplan	96 kvm
Terrasser	48 kvm
Tagterrasse	60 kvm
Boligareal	48 kvm



Grundplan



plan 1:100

AquaDomi® flydende bolig / husbåd
Model: A96HB01TT Anholt - Tekniske data:

Grundplan: 96 Kvm. (6x16 meter)
Ponton: Marinetek Houseboat Pontoon.

Plan: 00 ►

Indvendig:

Gulve	Trægulve i Merbau, Eg eller Ask som skibsdæk.
Vægge	Råhvid malet filt
Lofter	Råhvid malet filt
Døre	Råhvid malede plane døre
Greb	Børstet stål
Fodlister	Hvidmalede
Skabe	HTH hvid

Installationer:

Varme	Elvarme i gulve,
Vand	Trykvand samt EL varmtvandsbeholder
Ventilation	Udsugning fra køkken, bad/toilet
EL	Standard installation 230/400V
Telefon	Muligt som trådløs
Internet	Muligt som trådløs
Antenne	Ja
Køkken	HTH køkken Basic

Hvidevarer	Muligt
Alarm	Muligt
Dørtelefon	Muligt
Spildevand	Tilslutning til offentligt kloaksystem

Baderum/toilet:

Gulve	Lys klink, matslebet
Bruserum	Lys klink, matslebet
Vægge	Råhvid malet filt (glans 20)
Hvidevarer	Muligt

Sanitet & armaturer

Hvid sanitet som IFØ og væghængt toilet
 Armaturer som Damixa eller Grohe
 Termostatstyret blandingsbatteri i bruseniche

Udvendig:

Facader	AquaDomi profil, plan eller stenfacade
Vinduer	Alu/træ med termoruder højisol.
Døre	Alu/træ med termoruder højisol.
Terrasser	AquaDomi terrasse profil, mahogni eller natur - kan fås i lille eller stor profil
Søgelænder	Rustfri sål med hærdet glas eller net
Trappe	Speciel aluminium med trin svarende til terrassen
Gangbro	Kan fås i flere størrelser.

Husbåden A96HB01TT Anholt er en mindre, men meget flot og praktisk husbåd, velegnet for en single eller et ungt par. Er også velegnet som fritidshus, med særdeles gode terrasse forhold.

Husbådens grundareal er på 96 kvm. og boligarealet 48 kvm.

Modellen A96HB01TT Anholt har vandtrappe monteret sammen med en robust plankebeklædning der har flere funktioner. Beklædningen opløser sammenstødet mellem terrasse og ponton for derved at defi-

nere en sammenhængende base for husbåden. Beklædningen giver en varm overflade der indbyder til et ophold på kanten - til at sidde med "fødderne i vandet" og derved understøtte en af husbådens fornemste kvaliteter - nærheden til vandet.

Der er indgang til husbåden via lille entre, lige ved gangarealet mellem badeværelse, soveværelse, køkken og opholdsrum.

Køkkenet HTH kan fås i mange varianter og farver/materialer. AquaDomi tilbyder et stort og bredt udvalg i HTH kvalitetskøkkener. Her er alt hvad du behøver, og køkkenet fremtræder lyst og venligt med god oversigt og har en væsentlig placering i rummet.

Model:

A96B01TT Anholt (ø-serien)

Pris og finansiering:

Af nedenstående skema ses priser inklusiv 25% moms i de forskellige varianter.

Udbetaling 20%, resten over 30 år som banklån med en årlig rente på p.t. 4,1467%. Ydelsen opkræves kvartalsvis, og renten er variabelt som CIBOR3+1%. Nettoydelsen er vist ved skat 33%.

Garanti:

1 år med serviceeftersyn samt 5 års reklamationsret.

Øvrige:

AquaDomi® flydende bolig leveres i hele Danmark. Prisen er inkl. montage på stedet, og leveres nøglefærdigt med attest til forsikringselskab. Prisen er ekskl. transport samt forankringssystem.

Alle leverancer er betinget af:

AquaDomi® salgs- og leveringsbetingelser.

Forbehold:

Forbehold for levering, trykfejl samt prisændringer.

AquaDomi A/S Agent: Færøerne & Island

MARETEC Shipbrokers, Box 2166, 165 Argir, Færøerne

Telefon: +298 31 77 88
 Telefax: +298 31 71 46
 E-mail: shipsale@maretec.fo
 Internet: www.maretec.fo

AquaDomi® er fremtidens flydende boliger, sommerhuse, restauranter, café, hotel samt erhvervskontorer.

AquaDomi® har som mål, at levere et unikt og individuelt design der lever op til nutidens og fremtidens krav og ønsker.

Spørg efter brochurmateriale eller se mere på www.aquadomi.dk

AquaDomi® forhandles i flere lande.

Copyright by AquaDomi®

